



## Le logiciel intuitif de calcul thermique du bâtiment

Cythelia Expertise et Conseil – Sarl au capital de 165 000€

La Maison ZEN – 350 route de la Traversée – 73 000 Montagnole

Tél. +33(0)4 79 25 31 75 Email : support@abatia.fr

## FORMATION SKETCHUP

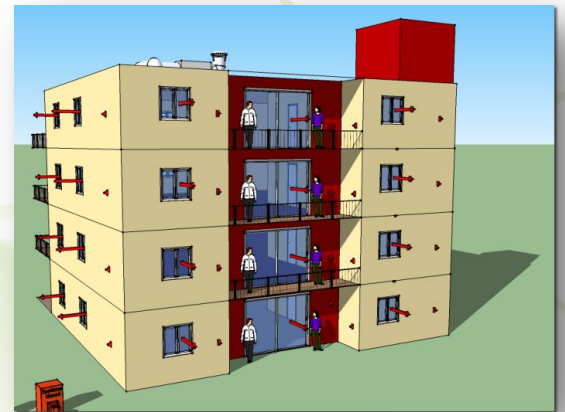
Une journée pour s'approprier SketchUp en vue de l'utilisation d'ABATIA

### OBJECTIFS PEDAGOGIQUES

Utiliser les fonctionnalités de SketchUp utiles pour la modélisation 3D dans le logiciel thermique Abatia

A la fin de la journée de formation vous serez capables de :

- Localiser le projet dans son environnement
- Créer le modèle 3D d'un bâtiment :
  - sans support,
  - à partir d'un plan,
  - à partir de photographies numériques,
  - à partir de modèles issus d'autres logiciels (Autocad, Archicad, Nemetschek, Envisioneer, etc.).



### PUBLICS CONCERNES

Concepteurs et professionnels de l'immobilier, maîtres d'ouvrage, gestionnaires de Patrimoine immobilier, entreprises du bâtiment utilisateurs et futurs utilisateurs du logiciel Abatia®

### INTERVENANTS

**Stéphane Bousac**, Docteur ingénieur en informatique, spécialiste du développement informatique de solutions 3D. Responsable des logiciels : ARCHELIOS et ABATIA chez Cythelia.

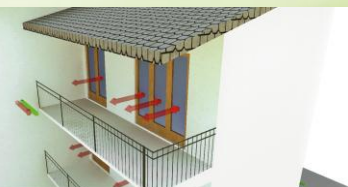
**Mathieu Rayé** est ingénieur d'études à Cythelia, en charge des missions maîtrise d'œuvre sur les bâtiments à énergie positive et rénovations performantes, études thermique et missions de R&D.



Paramétrez



Visualisez



Optimisez

## Prérequis et matériel nécessaire

Un ordinateur portable sur lequel sont installés à minima :

- SketchUp (version gratuite)
- ABATIA (version d'essai activée)

Une souris 3 boutons est recommandée pour l'utilisation de SketchUp

## Programme

Accueil des participants autour d'un café-croissants (8h30-9h00)

Présentation de Cythelia et des bâtiments démonstrateurs à énergie positive

Présentation des participants et validation des attentes

### 1. Présentation des outils SketchUp

Nous utiliserons notamment les outils suivants :

- Manipulation des vues 3D (tourner, zoomer ...)
- Outils de dessin 2D
- Outil de création de volume (pousser tirer)
- Création de groupes et composants
- Déplacement et orientation d'éléments
- Duplication d'éléments
- Application de textures
- Utilisations des calques

### 2. Utilisation de fonctions particulières

Nous nous détaillerons l'utilisation des fonctions avec des cas concrets:

- Aide à la conception 2D / 3D (inférences)
- Guides
- Sélection par clic et trappe
- Cotation dimensionnelle
- Plans de coupe
- Présentation des modèles :
  - Styles
  - Scènes et animations
  - Bibliothèque d'éléments 3D
  - Simulation d'ombres



### 3. Bonnes pratiques et conclusion

- Retour d'expériences, échanges entre les participants
- Evaluation de la session
- Départ à 17h30

Toutes les séquences font l'objet d'exercices d'application à l'utilisation de SketchUp ce qui permet au stagiaire de s'entraîner sur les fonctionnalités du logiciel.

Seules sont traitées les fonctionnalités de SketchUp utiles à l'utilisation d'ABATIA. Les autres fonctionnalités – tout aussi intéressantes mais pas nécessaires à l'utilisation d'ABATIA - ne seront donc pas toutes abordées lors de cette formation.

### Informations pratiques

**Durée :** 1 jour (7 heures)

*Durant la formation, vous recevrez un support de cours (CD ROM ou version papier), le modèle 3D exécuté pendant le stage ainsi qu'un autre modèle paramétré à titre d'entraînement*

**Dates :** sur le site internet [www.cythelia.fr](http://www.cythelia.fr) ou [www.abatia.fr](http://www.abatia.fr)

**Lieu :** (à proximité de Chambéry) La Maison ZEN, 390 route de la Traverse, F-73000 Montagnole - Premier bâtiment monitoré à énergie positive de France (2006).

**Validation :** attestation de stage

**Coût :** 450 € HT déjeuner inclus

Possibilité d'organiser des sessions adaptées en intra, sur Paris et en région. Devis sur demande

**Numéro d'enregistrement : 82730115173**